

CENY PRODUKTÓW ROLNYCH W MAJU 2011 r.

Produkty	2010		2011			
	I-VI	VII-XII	IV	V		
	w złotych			V 2010 = 100	IV 2011 = 100	
CENY SKUPU						
Ziarno zbóż (bez siewnego) - za 1 dt:						
Pszenica	47,95	67,15	94,83	99,22	210,2	104,6
Żyto	32,73	50,82	74,99	79,22	232,2	105,6
Jęczmień	40,97	53,59	78,46	78,27	194,1	99,8
Pszenżyto	37,41	52,69	81,83	86,34	232,3	105,5
Owies	26,63	40,29	63,98	65,16	244,7	101,8
Kukurydza	50,00	63,33	91,32	95,27	184,4	104,3
Ziemniaki - za 1 dt	53,22	30,63	75,87	62,10	126,2	81,9
Żywiec rzeźny - za 1 kg:						
Bydło (bez cieląt)	4,58	4,55	5,75	5,80	132,4	100,8
w tym młode bydło	4,93	4,80	6,20	6,21	133,9	100,0
Trzoda chlewna	3,74	4,02	4,47	4,41	116,9	98,6
Drób	3,35	3,52	4,08	3,91	117,2	95,9
Mleko - za 1 hl	101,99	111,05	120,42	119,00	117,8	98,8

Dane obliczono na podstawie informacji o wartości i ilości skupu realizowanego przez osoby prawne i samodzielne jednostki organizacyjne niemające osobowości prawnej (bez osób fizycznych).

Wskaźniki cen skupu oraz cen uzyskiwanych przez rolników na targowiskach obliczono na podstawie danych bezwzględnych wyrażonych z większą dokładnością niż podano w tablicach.

Opracowanie:

Departament Rolnictwa

Kontakt w sprawach merytorycznych: Ewa Machowina tel. (0-22) 608 30 21

Rozpowszechnianie:

Rzecznik Prasowy Prezesa GUS: tel. (22) 608 34 75, fax (22) 608 38 68, e-mail: rzecznik@stat.gov.pl

Pokój prasowy w holu głównym (do bezpośredniego odbioru materiałów prasowych) czynny w dniach publikowania o godz. 14:00

Internet: www.stat.gov.pl

Produkty	2010		2011			
	I-VI	VII-XII	IV	V		
	w złotych			V	IV	
				2010 = 100	2011= 100	
CENY UZYSKIWANE PRZEZ ROLNIKÓW NA TARGOWISKACH						
Ziarno zbóż - za 1dt:						
Pszenica	55,62	74,19	99,81	102,62	190,9	102,8
Żyto	41,02	56,15	79,71	82,33	206,4	103,3
Jęczmień	50,18	65,59	93,06	96,88	198,4	104,1
Pszenżyto	44,79	61,14	86,67	89,76	207,6	103,6
Owies	42,91	55,53	80,56	81,02	194,1	100,6
Ziemniaki jadalne^a - za 1dt	91,35	109,26	153,45	157,44	173,0	102,6
Żywiec rzeźny - za 1 kg:						
Bydło (bez cieląt)^b	4,88	4,71	5,51	5,52	115,2	100,2
w tym młode bydło	5,34	5,08	5,96	5,91	113,2	99,2
Trzoda chlewna	3,68	3,98	4,44	4,61	132,5	103,8
Zwierzęta gospodarskie – za 1 szt.:						
Krowa dojna	2525	2465	2562	2585	103,1	100,9
Jałówka 1-roczna	1582	1564	1804	1856	122,5	102,9
Prosię na chów	146,55	113,85	113,49	119,11	83,1	105,0

^a Bez wczesnych

^b Średnia ważona cena bydła rzeźnego obliczona przy przyjęciu struktury ilości skupu młodego bydła i krów rzeźnych

**CENY SKUPU PRODUKTÓW ROLNYCH
WEDŁUG WOJEWÓDZTW**

Województwa	V 2011										
	Ziarno zbóż (bez siewnego)						Ziemniaki	Żywiec rzeźny			Mleko krowie
	pszenica	żyto	jęczmień	pszenżyto	owies	kukurydza		bydło (bez cieląt)	trzoda chlewna	drób	
	wzł/1ct						wzł/1 kg wagi żywej			wzł/1 hl	
Polska.....	99,22	79,22	78,27	86,34	65,16	95,27	62,10	5,80	4,41	3,91	119,00
Dolnośląskie.....	97,21	73,61	81,79	84,89	65,32	94,33	86,44	5,58	4,21	4,06	120,69
Kujawsko - pomorskie.....	98,22	82,09	79,75	88,98	72,02	97,10	61,18	5,80	4,42	4,12	118,76
Lubelskie.....	99,28	78,35	84,09	84,84	64,99	94,90	136,59	5,86	4,40	3,98	117,18
Lubuskie.....	99,26	78,46	77,90	80,44	19,86	94,75	18,53	5,41	4,50	4,43	122,69
Łódzkie.....	100,75	79,10	82,21	85,10	68,95	97,33	68,34	5,83	4,47	3,53	109,88
Małopolskie.....	95,66	.	85,60	.	75,03	94,62	119,59	5,23	4,39	3,56	102,89
Mazowieckie.....	99,92	81,57	78,91	88,31	66,75	97,24	73,83	5,50	4,45	3,58	117,07
Opolskie.....	101,13	66,01	85,14	79,32	65,62	95,32	56,07	5,24	4,42	3,43	116,83
Podkarpackie.....	95,46	78,35	78,93	66,47	62,00	94,43	128,03	5,00	4,52	3,62	106,24
Podlaskie.....	98,45	80,33	81,79	84,82	68,63	84,12	103,48	5,23	4,29	3,85	126,94
Pomorskie.....	98,98	78,99	76,27	86,71	69,54	98,65	45,74	5,12	4,45	3,58	120,06
Śląskie.....	93,44	78,76	73,25	81,77	77,25	93,83	138,52	5,15	3,74	3,37	114,20
Świętokrzyskie.....	100,91	75,12	84,02	87,29	.	92,72	157,96	5,78	4,55	3,43	109,25
Warmińsko - mazurskie.....	103,05	82,62	79,97	89,31	69,32	99,62	158,67	5,32	4,51	5,42	122,88
Wielkopolskie.....	99,72	76,71	76,16	86,05	69,00	95,18	79,97	6,34	4,44	3,72	118,22
Zachodniopomorskie.....	97,47	78,54	72,58	82,58	59,62	91,02	63,70	5,19	4,50	3,78	124,67

W skali roku, w maju notowano wysoki wzrost cen prawie wszystkich produktów rolnych. Niższe niż przed rokiem były ceny targowiskowe prosiąt do dalszego chowu.

Po trwającym od maja ub. roku systematycznym wzroście cen na rynku produktów rolnych, w porównaniu z poprzednim miesiącem odnotowano w skupie i na targowiskach dalszy wzrost cen większości zbóż tj. pszenicy, żyta, pszenżyta i owsa. Ceny jęczmienia natomiast wzrosły na targowiskach, ale w skupie utrzymały się na zbliżonym poziomie jak sprzed miesiąca. Spadły natomiast ceny skupu ziemniaków, wobec dalszego wzrostu cen ziemniaków jadalnych na targowiskach.

Utrzymał się trend wzrostowy cen na obu rynkach żywca wołowego. Żywiec wieprzowy natomiast kosztował więcej na targowiskach, w skupie cena uległa niewielkiemu obniżeniu. Wzrosły targowiskowe ceny prosiąt z przeznaczeniem na chów. Obniżyły się zaś ceny skupu żywca drobiowego i mleka.

Przy wzroście cen skupu **pszenicy** w skali miesiąca o 4,6% (99,22 zł/dt), przeciętne ceny tego ziarna były ponad 2-krotnie wyższe niż przed rokiem (o 110,2%). Na targowiskach za 1 dt pszenicy płacono 102,62 zł, tj. o 2,8% więcej niż przed miesiącem i o 90,9% więcej niż przed rokiem.

Za **żyto** w skupie płacono 79,22 zł/dt, tj. o 5,6% więcej w porównaniu z kwietniem br., ale aż o 132,2% więcej niż w tym samym okresie 2010 r. W obrocie targowiskowym ceny żyta wyniosły średnio 82,33 zł/dt i wzrosły w stosunku do poprzedniego miesiąca o 3,3%, a w ujęciu rocznym o 106,4%.

Ceny jęczmienia w skupie nieznacznie spadły w stosunku do ubiegłego miesiąca o 0,2% do poziomu 78,27 zł/dt. Jednak ceny te były wyższe w odniesieniu do analogicznego okresu ub. roku o 94,1%. Na targowiskach za 1 dt jęczmienia płacono 96,88 zł, tj. o 4,1% więcej niż przed miesiącem i o 98,4% więcej niż przed rokiem.

W maju 2011 r. **ceny pszenżyta** w skupie wyniosły 86,34 zł/dt, tj. w stosunku do poprzedniego miesiąca wzrosły o 5,5%, a do analogicznego okresu ub. roku o 132,3%. Ceny targowiskowe kształtowały się na poziomie 89,76 zł/dt i były o 3,6% wyższe od kwietniowych i o 107,6% od majowych 2010 r.

Ceny owsa w skupie w porównaniu z poprzednim miesiącem wzrosły o 1,8% (średnio do 65,16 zł/dt), a w odniesieniu do maja 2010 r. wzrost cen osiągnął 144,7%. W sprzedaży targowiskowej średnia cena 1dt tego zboża wyniosła 81,02 zł, tj. o 0,6% więcej niż w poprzednim miesiącu i o 94,1% więcej niż w maju 2010 r.

Ziemniaki w skupie potaniały (62,10 zł/dt) i cena ich była o 18,1% niższa od notowanej miesiąc wcześniej, natomiast w ujęciu rocznym nastąpił wzrost o 26,2%. Z kolei ceny na targowiskach podniosły się średnio do poziomu 157,44 zł/dt, tj. o 2,6% więcej w stosunku do kwietnia br. i o 73% w odniesieniu do tego samego okresu ub. roku.

Ceny żywca wieprzowego w skupie wynosiły 4,41 zł/kg i były o 1,4% niższe w porównaniu z poprzednim miesiącem, ale o 16,9% wyższe w stosunku do analogicznego okresu 2010 r. Na targowiskach za 1 kg żywca wieprzowego płacono 4,61 zł, tj. o 3,8% więcej niż przed miesiącem i o 32,5% więcej niż przed rokiem.

Za prosię na chów płacono średnio 119,1 zł/szt., tj. o 5% więcej niż przed miesiącem, natomiast o 16,9% mniej niż w porównywalnym okresie przed rokiem.

Wzrost cen zbóż przy jednoczesnym spadku cen trzody chlewnej pociągnął za sobą pogorszenie relacji cen skupu żywca wieprzowego do targowiskowych cen żyta (w maju b.r. wskaźnik wyniósł 5,4; w kwietniu – 5,6) oraz cen skupu żywca wieprzowego do targowiskowych cen jęczmienia (4,6, a było 4,8).

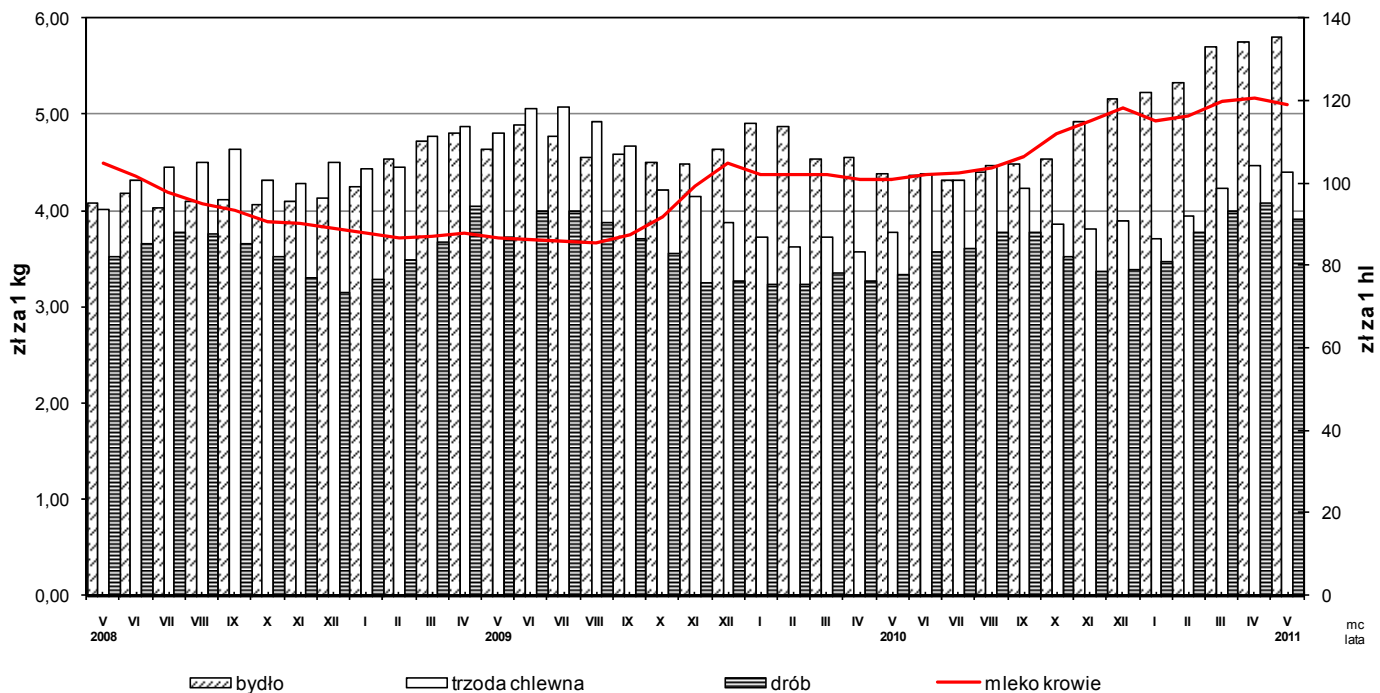
Ceny skupu **żywca wołowego** (5,80 zł/kg) nieznacznie wzrosły w stosunku do kwietnia br. o 0,8%, a w skali roku o 32,4%. Ceny bydła rzeźnego na targowiskach wynosiły 5,52 zł/kg i były wyższe w stosunku do poprzedniego miesiąca tylko o 0,2%, a w ujęciu rocznym o 15,2%

Ceny skupu **drobiu rzeźnego** spadły do poziomu 3,91 zł/kg, tj. o 4,1% w porównaniu do poprzedniego miesiąca, ale w stosunku do analogicznego okresu ub. roku wzrosły o 17,2%.

Za 1 hl **mleka** płacono w skupie 119 zł, tj. o 1,2% mniej niż przed miesiącem, ale o 17,8% więcej niż przed rokiem.

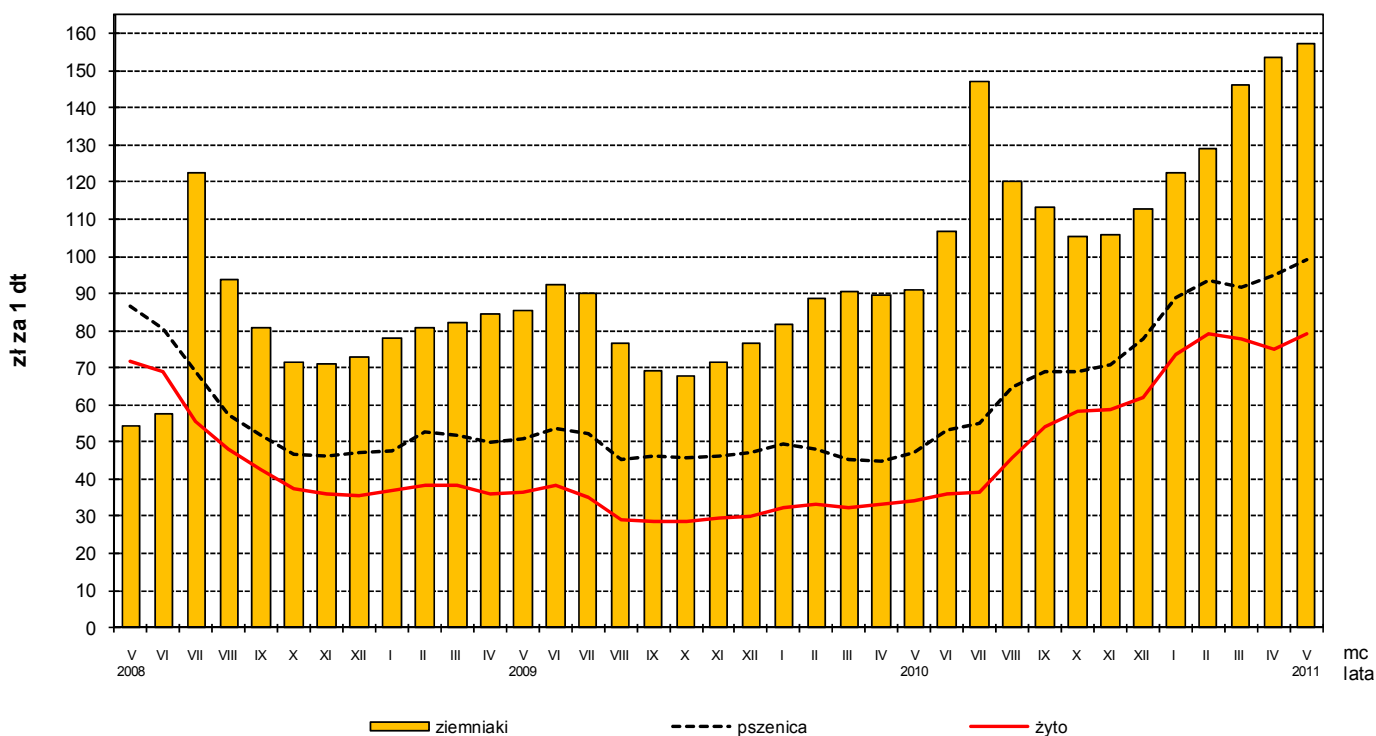
Rys. 1.

Ceny skupu żywca rzeźnego i mleka



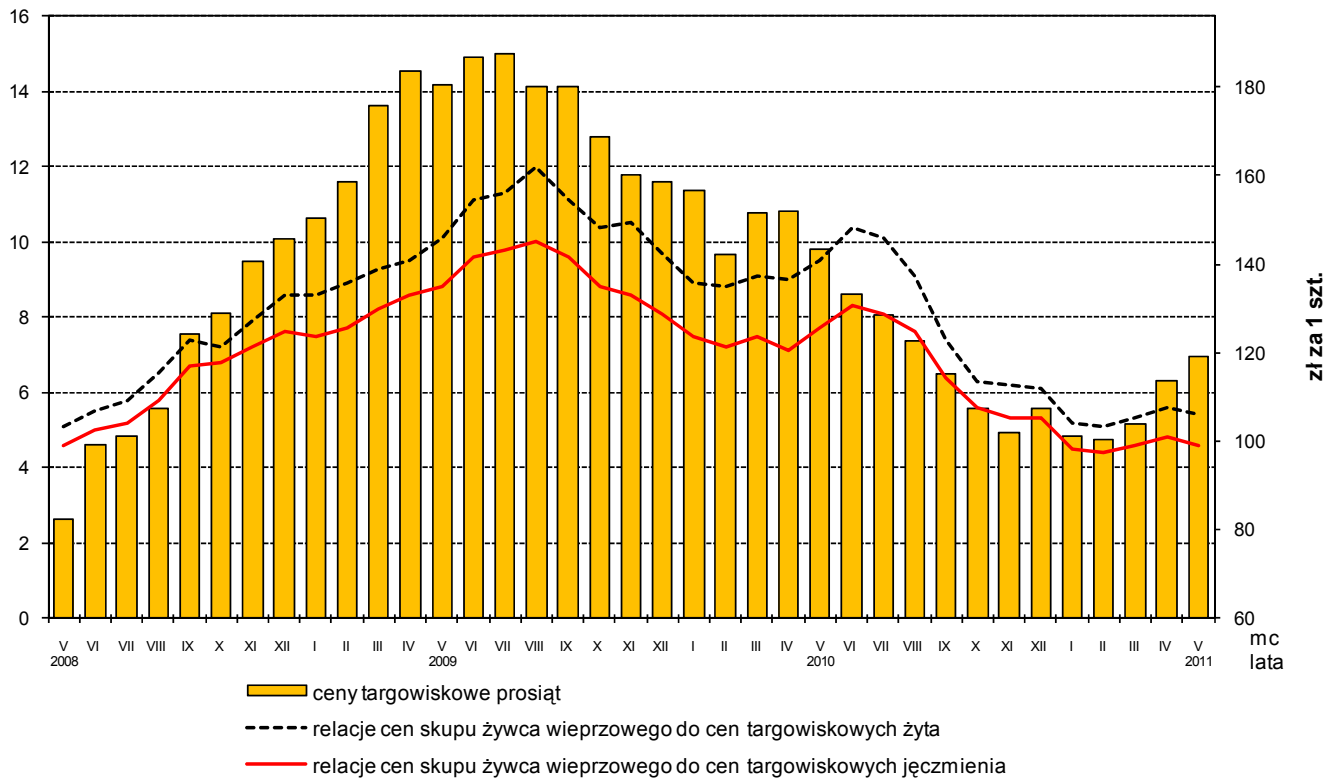
Rys. 2.

Ceny skupu zbóż i ceny targowiskowe ziemniaków



Rys. 3.

Relacje cen skupu żywca wieprzowego do cen targowiskowych żyta i jęczmienia oraz ceny targowiskowe prosiąt



Rys. 4.

Ceny targowiskowe bydła rzeźnego i bydła do chowu

